

Rapport de mission de repérage des matériaux et produits contenant de l'amiante avant réalisation de travaux

Norme NF X 46-020 V .2017

277 RUE DU LT MOISANT

2

77190 DAMMARIE LES LYS



A \ INFORMATIONS GENERALES

A.1 \ DESIGNATION DU BÂTIMENT

Nature du bâtiment :	LOGEMENTS COLLECTIFS	Adresse :	277 RUE DU LT MOISANT 77190 DAMMARIE LES LYS
Date du permis de construire ou date de construction		Bâtiment :	
Etage :		Porte :	2
Ref Cadastrale :	NC	Propriété de :	OPH77 10 AVENUE CHARLES PEGUY 77000 MELUN

A.2 \ DESIGNATION DU DONNEUR D'ORDRE

Nom :	OPH77	Documents remis :	
Adresse :	10 AVENUE CHARLES PEGUY 77000 MELUN	Moyens mis à disposition :	

A.3 \ EXECUTION DE LA MISSION

RAPPORT N° :	25LAW0102	Laboratoire d'Analyses :	ITGA
Repérage réalisé le :	09/10/2019	Adresse laboratoire :	3 RUE ARMAND HERPIN LACROIX - CS 46537 35065 RENNES CEDEX
Accompagnateur :		Numéro d'accréditation :	1-5967
Par :	Lyes IZABACHENE	Organisme d'assurance professionnelle :	AXA France
N° certificat :	1378	Adresse assurance :	313 Terrasses de l'Arche 92727 NANTERRE CEDEX
Date d'obtention :	03/09/2015	N° de contrat d'assurance :	10158549604
Organisme certificateur	CEBTP ZAC La Clef Saint Pierre - 12 Avenue Gay Lussac - 78990 ELANCOURT	Date de validité :	31/12/2019

B \ CACHET DU DIAGNOSTIQUEUR

FAIT LE 19/10/2019

Cabinet : SOCOTEC DIAGNOSTIC

Nom du responsable : **DELATTRE Olivier**

Nom du diagnostiqueur : **Lyes IZABACHENE**



C\ SOMMAIRE

Table des matières

A \ INFORMATIONS GENERALES	2
A.1 \ DESIGNATION DU BÂTIMENT	2
A.2 \ DESIGNATION DU DONNEUR D'ORDRE	2
A.3 \ EXECUTION DE LA MISSION.....	2
B \ CACHET DU DIAGNOSTIQUEUR	2
C \ SOMMAIRE	3
D \ CONCLUSIONS	4
E \ PROGRAMME DE REPERAGE	11
F \ CONDITIONS DE REALISATION DU REPERAGE	13
G \ RAPPORTS PRECEDENTS.....	13
H \ RESULTATS DETAILLES DU REPERAGE	14
ANNEXE 1 – PHOTOS DES ELEMENTS AMIANTES ET/OU NON AMIANTES.....	29
ANNEXE 3 – PROCES VERBAUX D'ANALYSES.....	36
ATTESTATION(S).....	39
CERTIFICAT DE COMPETENCES	40

D\ CONCLUSIONS

Dans le cadre de la mission décrite en tête de rapport, il a été repéré des matériaux et produits contenant de l'amiante

PIECE	ETAGE	ELEMENTS	DESCRIPTIF LABORATOIRE	REPERAGE	Echantillon	METHODE	ETAT	RESULTAT
Entrée	R+1	Enduit / Calicot	Enduit plâtreux blanc + carton non séparable + matériau plâtreux beige non séparable + papier non séparable + peintures multiples non séparable	Mur D	25LAW0102P00 2	RESULTAT ANALYSE	BON ETAT	Amiante détecté (Chrysotile)
Chambre 1	R+1	Enduit / Calicot	Enduit plâtreux blanc + carton non séparable + matériau plâtreux beige non séparable + papier non séparable + peintures multiples non séparable	Mur D	25LAW0102P00 2	ZPSO	BON ETAT	Amiante détecté (Chrysotile)
Chambre 1	R+1	Enduit / Calicot	Enduit plâtreux blanc + carton non séparable + matériau plâtreux beige non séparable + papier non séparable + peintures multiples non séparable	Mur E	25LAW0102P00 2	ZPSO	BON ETAT	Amiante détecté (Chrysotile)

PIECE	ETAGE	ELEMENTS	DESCRIPTIF LABORATOIRE	REPERAGE	Echantillon	METHODE	ETAT	RESULTAT
Chambre 1	R+1	Enduit / Calicot	Enduit plâtreux blanc + carton non séparable + matériau plâtreux beige non séparable + papier non séparable + peintures multiples non séparable	Mur F	25LAW0102P002	ZPSO	BON ETAT	Amiante détecté (Chrysotile)
Chambre 2	R+1	Enduit / Calicot	Enduit plâtreux blanc + carton non séparable + matériau plâtreux beige non séparable + papier non séparable + peintures multiples non séparable	Mur D	25LAW0102P002	ZPSO	BON ETAT	Amiante détecté (Chrysotile)
Débarras	R+1	Enduit / Calicot	Enduit plâtreux blanc + carton non séparable + matériau plâtreux beige non séparable + papier non séparable + peintures multiples non séparable	Mur A	25LAW0102P002	ZPSO	BON ETAT	Amiante détecté (Chrysotile)
Débarras	R+1	Enduit / Calicot	Enduit plâtreux blanc + carton non séparable + matériau plâtreux beige non séparable + papier non séparable + peintures multiples non séparable	Mur C	25LAW0102P002	ZPSO	BON ETAT	Amiante détecté (Chrysotile)

PIECE	ETAGE	ELEMENTS	DESCRIPTIF LABORATOIRE	REPERAGE	Echantillon	METHODE	ETAT	RESULTAT
Débarras	R+1	Enduit / Calicot	Enduit plâtreux blanc + carton non séparable + matériau plâtreux beige non séparable + papier non séparable + peintures multiples non séparable	Mur D	25LAW0102P00 2	ZPSO	BON ETAT	Amiante détecté (Chrysotile)
Entrée	R+1	Enduit / Calicot	Enduit plâtreux blanc + carton non séparable + matériau plâtreux beige non séparable + papier non séparable + peintures multiples non séparable	Mur C	25LAW0102P00 2	ZPSO	BON ETAT	Amiante détecté (Chrysotile)
Entrée	R+1	Enduit / Calicot	Enduit plâtreux blanc + carton non séparable + matériau plâtreux beige non séparable + papier non séparable + peintures multiples non séparable	Mur E	25LAW0102P00 2	ZPSO	BON ETAT	Amiante détecté (Chrysotile)
Séjour	R+1	Enduit / Calicot	Enduit plâtreux blanc + carton non séparable + matériau plâtreux beige non séparable + papier non séparable + peintures multiples non séparable	Mur A	25LAW0102P00 2	ZPSO	BON ETAT	Amiante détecté (Chrysotile)

PIECE	ETAGE	ELEMENTS	DESCRIPTIF LABORATOIRE	REPERAGE	Echantillon	METHODE	ETAT	RESULTAT
Séjour	R+1	Enduit / Calicot	Enduit plâtreux blanc + carton non séparable + matériau plâtreux beige non séparable + papier non séparable + peintures multiples non séparable	Mur C	25LAW0102P00 2	ZPSO	BON ETAT	Amiante détecté (Chrysotile)
Séjour	R+1	Enduit / Calicot	Enduit plâtreux blanc + carton non séparable + matériau plâtreux beige non séparable + papier non séparable + peintures multiples non séparable	Mur D	25LAW0102P00 2	ZPSO	BON ETAT	Amiante détecté (Chrysotile)
Entrée	R+1	Dalle de sol	Colle polymère jaune non séparable + colle bitumineuse noire + ragréage gris en faible quantité non séparable	Sol	25LAW0102P00 4	RESULTAT ANALYSE	DEGRADATION PARTIELLE	Fr2:Amiante détecté (Chrysotile)
Chambre 1	R+1	Dalle de sol	Colle polymère jaune non séparable + colle bitumineuse noire + ragréage gris en faible quantité non séparable	Sol	25LAW0102P00 4	ZPSO	DEGRADATION PARTIELLE	Fr2:Amiante détecté (Chrysotile)

PIECE	ETAGE	ELEMENTS	DESCRIPTIF LABORATOIRE	REPERAGE	Echantillon	METHODE	ETAT	RESULTAT
Chambre 2	R+1	Dalle de sol	Colle polymère jaune non séparable + colle bitumineuse noire + ragréage gris en faible quantité non séparable	Sol	25LAW0102P004	ZPSO	DEGRADATION PARTIELLE	Fr2:Amiante détecté (Chrysotile)
Cuisine	R+1	Dalle de sol	Colle polymère jaune non séparable + colle bitumineuse noire + ragréage gris en faible quantité non séparable	Sol	25LAW0102P004	ZPSO	DEGRADATION PARTIELLE	Fr2:Amiante détecté (Chrysotile)
Débarras	R+1	Dalle de sol	Colle polymère jaune non séparable + colle bitumineuse noire + ragréage gris en faible quantité non séparable	Sol	25LAW0102P004	ZPSO	DEGRADATION PARTIELLE	Fr2:Amiante détecté (Chrysotile)
Salle de bains	R+1	Dalle de sol	Colle polymère jaune non séparable + colle bitumineuse noire + ragréage gris en faible quantité non séparable	Sol	25LAW0102P004	ZPSO	DEGRADATION PARTIELLE	Fr2:Amiante détecté (Chrysotile)
Séjour	R+1	Dalle de sol	Colle polymère jaune non séparable + colle bitumineuse noire + ragréage gris en faible quantité non séparable	Sol	25LAW0102P004	ZPSO	DEGRADATION PARTIELLE	Fr2:Amiante détecté (Chrysotile)

PIECE	ETAG E	ELEMENT S	DESCRIPTIF LABORATOIR E	REPERAG E	Echantillon	METHOD E	ETAT	RESULTAT
WC	R+1	Dalle de sol	Colle polymère jaune non séparable + colle bitumineuse noire + ragréage gris en faible quantité non séparable	Sol	25LAW0102P00 4	ZPSO	DEGRADATIO N PARTIELLE	Fr2:Amiant e détecté (Chrysotile)
Cuisine	R+1	Enduit / Calicot	Enduit plâtreux blanc en faible quantité non séparable + carton non séparable + matériau plâtreux beige non séparable + papier non séparable + peintures multiples	Mur A	25LAW0102P00 8	RESULTAT ANALYSE	BON ETAT	Amiante détecté (Chrysotile)
Cuisine	R+1	Enduit / Calicot	Enduit plâtreux blanc en faible quantité non séparable + carton non séparable + matériau plâtreux beige non séparable + papier non séparable + peintures multiples	Mur E	25LAW0102P00 8	ZPSO	BON ETAT	Amiante détecté (Chrysotile)
Cuisine	R+1	Enduit / Calicot	Enduit plâtreux blanc en faible quantité non séparable + carton non séparable + matériau plâtreux beige non séparable + papier non séparable + peintures multiples	Mur F	25LAW0102P00 8	ZPSO	BON ETAT	Amiante détecté (Chrysotile)

PIECE	ETAGE	ELEMENTS	DESCRIPTIF LABORATOIRE	REPERAGE	Echantillon	METHODE	ETAT	RESULTAT
Cuisine	R+1	Enduit / Calicot	Enduit plâtreux blanc en faible quantité non séparable + carton non séparable + matériau plâtreux beige non séparable + papier non séparable + peintures multiples	Plafond	25LAW0102P008	ZPSO	BON ETAT	Amiante détecté (Chrysotile)
Salle de bains	R+1	Enduit / Calicot	Enduit plâtreux blanc en faible quantité non séparable + carton non séparable + matériau plâtreux beige non séparable + papier non séparable + peintures multiples	Mur F	25LAW0102P008	ZPSO	BON ETAT	Amiante détecté (Chrysotile)
Salle de bains	R+1	Enduit / Calicot	Enduit plâtreux blanc en faible quantité non séparable + carton non séparable + matériau plâtreux beige non séparable + papier non séparable + peintures multiples	Mur G	25LAW0102P008	ZPSO	BON ETAT	Amiante détecté (Chrysotile)

PIECE	ETAGE	ELEMENTS	DESCRIPTIF LABORATOIRE	REPERAGE	Echantillon	METHODE	ETAT	RESULTAT
WC	R+1	Enduit / Calicot	Enduit plâtreux blanc en faible quantité non séparable + carton non séparable + matériau plâtreux beige non séparable + papier non séparable + peintures multiples	Mur A	25LAW0102P008	ZPSO	BON ETAT	Amiante détecté (Chrysotile)
WC	R+1	Enduit / Calicot	Enduit plâtreux blanc en faible quantité non séparable + carton non séparable + matériau plâtreux beige non séparable + papier non séparable + peintures multiples	Mur D	25LAW0102P008	ZPSO	BON ETAT	Amiante détecté (Chrysotile)

JP : Jugement Personnel, ZPSO : Zone présentant des similitudes d'Ouvrage

Liste des locaux non visités concernés par les travaux et justification

PIECE	ETAGE	STATUT DE VISITE
NEANT		

Liste des éléments non inspectés et justification

PIECE	ETAGE	ELEMENTS	REPERAGE	RESULTAT
NEANT				

E \ PROGRAMME DE REPERAGE

PIECES CONCERNEES	PERIMETRE DU REPERAGE	REPERAGE	TRAVAUX	ELEMENTS	Echantillonnage	REMARQUES PARTICULIERES
	LOGEMENTS COLLECTIFS		Selon BT			

HABITAT 77 - oph de seine et marne		PAGE N° 1
NOM ET ADRESSE DE L'EXPÉDITEUR HABITAT 77 - oph de seine et marne ANT. MELUN PAYS SEINE 10 AVENUE CHARLES PEGUY CS 90074 77002 MELUN CEDEX Tél : 01 64 14 11 11 Siret : 27770001900015		BON DE TRAVAUX 2019 23084 EXPERT HABITAT INGENIERIE 33 BIS BOULEVARD GAMBETTA 3EME ETAGE 78300 POISSY Téléphone 0321734144
Réf. fournisseur F / 5149 Marché n° 2017 4473 1 Provenance EX-MELUN VAL SEINE Objet HONORAIRES	SERVICE SCE MELUN PAYS SEINE ÉMETTEUR PYZIKIEWIEZ FRANCOIS	
LOCALISATION Programme 25 DAMMARIE LES LYS - ABBAYE Tranche 1 Ensemble F000 Escalier AW Étage 01 Logement 2 Module 25LAW0102 Retrait des clés CHEZ LE GARDIEN	ADRESSE 277 RUE DU LT MOISANT 77190 DAMMARIE LES LYS	

DÉLAI D'EXÉCUTION 15 JOURS PÉRIODE DU 03-10-2019 AU 17-10-2019

ARTICLE	DÉSIGNATION	QUANTITÉ	PRIX UNITAIRE H.T.	TOTAL H.T.
AMI46	REPERAGE AMIANTE AVANT TVX - TVX D'ENTRETIEN OU REPARATIONS - ENTRE 11 ET	1,00	5,00	5,00
AMI73	ANALYSE EN LABORATOIRE - ANALYSE MET ANALYSE DE 1 A 10 PRELEVEMENTS ISSUS GARDIEN: 06 86 40 91 62 OU 06 79 25 25 37	10,00	48,00	480,00
TOTAL H.T.				485,00
H.T. ACTUALISE				
COEFFICIENT REGIONAL				
RABAIS				
TOTAL H.T.				
T.V.A. 20,00 %				97,00
TOTAL T.T.C.				582,00

03-10-2019 TRAVAUX: peinture et sols complet

AFFECTATION BUDGÉTAIRE			CODES STRUCTURE ET SCHÉMA : TECHNI		MONTANT T.T.C.
CODE BUDGET	RUBRIQUE	INSTANCES	LIBELLÉ DU POSTE BUDGÉTAIRE		
1 HONAMIA	A780	AME1	ME1	HONORAIRES DIAG AMIANTE	582,00

AFFECTATION ANALYTIQUE				MONTANT T.T.C.
CODE BUDGET	RÉFÉRENCES PATRIMOINE	RÉFÉRENCES OCCUPANT		
1 HONAMIA	25 1 F000 AW 25LAW0102 L	8997		582,00

Voir en page 2 la suite du BON DE TRAVAUX 2019 23084

ORIGINAL À CONSERVER PAR LE DESTINATAIRE

ELEMENTS A SONDER OU A ANALYSER NON PRESENTS:

F \ CONDITIONS DE REALISATION DU REPERAGE

Le repérage amiante avant travaux, contient les informations sur la présence d'amiante dans les matériaux et produits du bâtiment afin d'informer les intervenants réalisant des activités ou interventions sur des matériaux et/ou équipements susceptibles de libérer des fibres d'amiante selon la liste citée dans le cadre E.

Il consiste à identifier et localiser, par inspections visuelles et investigations approfondies pouvant être destructives, l'ensemble des matériaux et produits contenant de l'amiante incorporés ou faisant indissociablement corps avec les locaux et les zones de l'immeuble objet des travaux.

Lorsque l'absence de marquages spécifiques ou de documents ne permet pas à l'opérateur de repérage d'attester de la présence ou de la non présence d'amiante dans les matériaux et produits, des prélèvements seront effectués afin de déterminer par analyse la présence ou non d'amiante.

Procédures de prélèvement :

Les prélèvements sur des matériaux ou produits susceptibles de contenir de l'amiante sont réalisés en vertu des dispositions du Code du Travail.

Le matériel de prélèvement est adapté à l'opération à réaliser afin de générer le minimum de poussières. Dans le cas où une émission de poussières est prévisible, le matériau ou produit est mouillé à l'eau à l'endroit du prélèvement (sauf risque électrique) et, si nécessaire, une protection est mise en place au sol ; de même, le point de prélèvement est stabilisé après l'opération (pulvérisation de vernis ou de laque, par exemple).

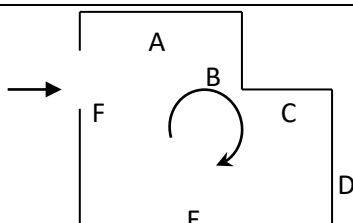
Pour chaque prélèvement, des outils propres et des gants à usage unique sont utilisés afin d'éliminer tout risque de contamination croisée. Dans tous les cas, les équipements de protection individuelle sont à usage unique.

L'accès à la zone à risque (sphère de 1 à 2 mètres autour du point de prélèvement) est interdit pendant l'opération. Si l'accompagnateur doit s'y tenir, il porte les mêmes équipements de protection individuelle que l'opérateur de repérage.

L'échantillon est immédiatement conditionné, après son prélèvement, dans un double emballage individuel étanche.

Les informations sur toutes les conditions existantes au moment du prélèvement susceptible d'influencer l'interprétation des résultats des analyses (environnement du matériau, contamination éventuelle, etc.) seront, le cas échéant, mentionnées dans la fiche d'identification et de cotation en annexe.

Sens du repérage pour évaluer un local :



G \ RAPPORTS PRECEDENTS

H \ RESULTATS DETAILLES DU REPERAGE

LISTE DES LOCAUX / PARTIES D'IMMEUBLE VISITEES/NON VISITEES CONCERNEES PAR LES TRAVAUX ET JUSTIFICATION

PIECE	ETAGE	JUSTIFICATION	VISITE	TRAVAUX
Entrée	R+1		OUI	CONCERNEE
Séjour	R+1		OUI	CONCERNEE
Débarras	R+1		OUI	CONCERNEE
Chambre 1	R+1		OUI	CONCERNEE
Chambre 2	R+1		OUI	CONCERNEE
WC	R+1		OUI	CONCERNEE
Gain technique	R+1		OUI	CONCERNEE
Salle de bains	R+1		OUI	CONCERNEE
Cuisine	R+1		OUI	CONCERNEE
Cheminée	R+1		OUI	CONCERNEE

DESCRIPTION DES REVETEMENTS EN PLACE AU JOUR DE LA VISITE

PIECE	ETAG E	MUR1	MUR2	MUR 3	MUR 4	PLANCHE R BAS	PLANCHE R HAUT	PORTE S	FENETRE 1	FENETRE 2
Entrée	R+1	Béton	Plaque de plâtre			Dalle de sol	Enduit			
Séjour	R+1	Béton	Plaque de plâtre			Dalle de sol	Dalle Polystyrène			
Débarras	R+1	Plaque de plâtre	Béton			Dalle de sol	Enduit			
Chambre 1	R+1	Béton	Périphériques / Doublage (plaque de plâtre + isolant)	Plaque de plâtre		Dalle de sol	Enduit			
Chambre 2	R+1	Périphériques / Doublage (plaque de plâtre + isolant)	Béton	Plaque de plâtre		Dalle de sol	Enduit			
WC	R+1	Plaque de plâtre	Briques	Béton		Dalle de sol	Enduit			
Gain technique	R+1									
Salle de bains	R+1	Béton	Briques	Plaque de plâtre		Dalle de sol	Enduit			
Cuisine	R+1	Plaque de plâtre	Béton	Briques		Dalle de sol	Enduit			
Cheminée	R+1									

LA LISTE DES MATERIAUX OU PRODUITS CONTENANT DE L'AMIANTE, SUR ZONE DE SIMILITUDE D'OUVRAGE ET SUR JUGEMENT PERSONNEL

PIECE	ETAGE	ELEMENTS	DESCRIPTIF LABORATOIRE	Echantillon	REPERAGE	ETAT	RESULTAT	METHODE
Chambre 1	R+1	Enduit / Calicot	Enduit plâtreux blanc + carton non séparable + matériau plâtreux beige non séparable + papier non séparable + peintures multiples non séparable	25LAW0102P002	Mur D	BON ETAT	Amiante détecté (Chrysotile)	ZPSO
Chambre 1	R+1	Enduit / Calicot	Enduit plâtreux blanc + carton non séparable + matériau plâtreux beige non séparable + papier non séparable + peintures multiples non séparable	25LAW0102P002	Mur E	BON ETAT	Amiante détecté (Chrysotile)	ZPSO
Chambre 1	R+1	Enduit / Calicot	Enduit plâtreux blanc + carton non séparable + matériau plâtreux beige non séparable + papier non séparable + peintures multiples non séparable	25LAW0102P002	Mur F	BON ETAT	Amiante détecté (Chrysotile)	ZPSO
Chambre 2	R+1	Enduit / Calicot	Enduit plâtreux blanc + carton non séparable + matériau plâtreux beige non séparable + papier non séparable + peintures multiples non séparable	25LAW0102P002	Mur D	BON ETAT	Amiante détecté (Chrysotile)	ZPSO

PIECE	ETAGE	ELEMENTS	DESCRIPTIF LABORATOIRE	Echantillon	REPERAGE	ETAT	RESULTAT	METHODE
Débarras	R+1	Enduit / Calicot	Enduit plâtreux blanc + carton non séparable + matériau plâtreux beige non séparable + papier non séparable + peintures multiples non séparable	25LAW0102P002	Mur A	BON ETAT	Amiante détecté (Chrysotile)	ZPSO
Débarras	R+1	Enduit / Calicot	Enduit plâtreux blanc + carton non séparable + matériau plâtreux beige non séparable + papier non séparable + peintures multiples non séparable	25LAW0102P002	Mur C	BON ETAT	Amiante détecté (Chrysotile)	ZPSO
Débarras	R+1	Enduit / Calicot	Enduit plâtreux blanc + carton non séparable + matériau plâtreux beige non séparable + papier non séparable + peintures multiples non séparable	25LAW0102P002	Mur D	BON ETAT	Amiante détecté (Chrysotile)	ZPSO
Entrée	R+1	Enduit / Calicot	Enduit plâtreux blanc + carton non séparable + matériau plâtreux beige non séparable + papier non séparable + peintures multiples non séparable	25LAW0102P002	Mur C	BON ETAT	Amiante détecté (Chrysotile)	ZPSO

PIECE	ETAGE	ELEMENTS	DESCRIPTIF LABORATOIRE	Echantillon	REPERAGE	ETAT	RESULTAT	METHODE
Entrée	R+1	Enduit / Calicot	Enduit plâtreux blanc + carton non séparable + matériau plâtreux beige non séparable + papier non séparable + peintures multiples non séparable	25LAW0102P002	Mur E	BON ETAT	Amiante détecté (Chrysotile)	ZPSO
Séjour	R+1	Enduit / Calicot	Enduit plâtreux blanc + carton non séparable + matériau plâtreux beige non séparable + papier non séparable + peintures multiples non séparable	25LAW0102P002	Mur A	BON ETAT	Amiante détecté (Chrysotile)	ZPSO
Séjour	R+1	Enduit / Calicot	Enduit plâtreux blanc + carton non séparable + matériau plâtreux beige non séparable + papier non séparable + peintures multiples non séparable	25LAW0102P002	Mur C	BON ETAT	Amiante détecté (Chrysotile)	ZPSO
Séjour	R+1	Enduit / Calicot	Enduit plâtreux blanc + carton non séparable + matériau plâtreux beige non séparable + papier non séparable + peintures multiples non séparable	25LAW0102P002	Mur D	BON ETAT	Amiante détecté (Chrysotile)	ZPSO

PIECE	ETAGE	ELEMENTS	DESCRIPTIF LABORATOIRE	Echantillon	REPERAGE	ETAT	RESULTAT	METHODE
Chambre 1	R+1	Dalle de sol	Colle polymère jaune non séparable + colle bitumineuse noire + ragréage gris en faible quantité non séparable	25LAW0102P004	Sol	DEGRADATION PARTIELLE	Fr2:Amiante détecté (Chrysotile)	ZPSO
Chambre 2	R+1	Dalle de sol	Colle polymère jaune non séparable + colle bitumineuse noire + ragréage gris en faible quantité non séparable	25LAW0102P004	Sol	DEGRADATION PARTIELLE	Fr2:Amiante détecté (Chrysotile)	ZPSO
Cuisine	R+1	Dalle de sol	Colle polymère jaune non séparable + colle bitumineuse noire + ragréage gris en faible quantité non séparable	25LAW0102P004	Sol	DEGRADATION PARTIELLE	Fr2:Amiante détecté (Chrysotile)	ZPSO
Débarras	R+1	Dalle de sol	Colle polymère jaune non séparable + colle bitumineuse noire + ragréage gris en faible quantité non séparable	25LAW0102P004	Sol	DEGRADATION PARTIELLE	Fr2:Amiante détecté (Chrysotile)	ZPSO
Salle de bains	R+1	Dalle de sol	Colle polymère jaune non séparable + colle bitumineuse noire + ragréage gris en faible quantité non séparable	25LAW0102P004	Sol	DEGRADATION PARTIELLE	Fr2:Amiante détecté (Chrysotile)	ZPSO

PIECE	ETAGE	ELEMENTS	DESCRIPTIF LABORATOIRE	Echantillon	REPERAGE	ETAT	RESULTAT	METHODE
Séjour	R+1	Dalle de sol	Colle polymère jaune non séparable + colle bitumineuse noire + ragréage gris en faible quantité non séparable	25LAW0102P004	Sol	DEGRADATION PARTIELLE	Fr2:Amiante détecté (Chrysotile)	ZPSO
WC	R+1	Dalle de sol	Colle polymère jaune non séparable + colle bitumineuse noire + ragréage gris en faible quantité non séparable	25LAW0102P004	Sol	DEGRADATION PARTIELLE	Fr2:Amiante détecté (Chrysotile)	ZPSO
Cuisine	R+1	Enduit / Calicot	Enduit plâtreux blanc en faible quantité non séparable + carton non séparable + matériau plâtreux beige non séparable + papier non séparable + peintures multiples	25LAW0102P008	Mur E	BON ETAT	Amiante détecté (Chrysotile)	ZPSO
Cuisine	R+1	Enduit / Calicot	Enduit plâtreux blanc en faible quantité non séparable + carton non séparable + matériau plâtreux beige non séparable + papier non séparable + peintures multiples	25LAW0102P008	Mur F	BON ETAT	Amiante détecté (Chrysotile)	ZPSO

PIECE	ETAGE	ELEMENTS	DESCRIPTIF LABORATOIRE	Echantillon	REPERAGE	ETAT	RESULTAT	METHODE
Cuisine	R+1	Enduit / Calicot	Enduit plâtreux blanc en faible quantité non séparable + carton non séparable + matériau plâtreux beige non séparable + papier non séparable + peintures multiples	25LAW0102P008	Plafond	BON ETAT	Amiante détecté (Chrysotile)	ZPSO
Salle de bains	R+1	Enduit / Calicot	Enduit plâtreux blanc en faible quantité non séparable + carton non séparable + matériau plâtreux beige non séparable + papier non séparable + peintures multiples	25LAW0102P008	Mur F	BON ETAT	Amiante détecté (Chrysotile)	ZPSO
Salle de bains	R+1	Enduit / Calicot	Enduit plâtreux blanc en faible quantité non séparable + carton non séparable + matériau plâtreux beige non séparable + papier non séparable + peintures multiples	25LAW0102P008	Mur G	BON ETAT	Amiante détecté (Chrysotile)	ZPSO

PIECE	ETAGE	ELEMENTS	DESCRIPTIF LABORATOIRE	Echantillon	REPERAGE	ETAT	RESULTAT	METHODE
WC	R+1	Enduit / Calicot	Enduit plâtreux blanc en faible quantité non séparable + carton non séparable + matériau plâtreux beige non séparable + papier non séparable + peintures multiples	25LAW0102P008	Mur A	BON ETAT	Amiante détecté (Chrysotile)	ZPSO
WC	R+1	Enduit / Calicot	Enduit plâtreux blanc en faible quantité non séparable + carton non séparable + matériau plâtreux beige non séparable + papier non séparable + peintures multiples	25LAW0102P008	Mur D	BON ETAT	Amiante détecté (Chrysotile)	ZPSO

JP : Jugement Personnel, ZPSO : Zone présentant des similitudes d'Ouvrage

LA LISTE DES MATERIAUX OU PRODUITS CONTENANT DE L'AMIANTE, APRES ANALYSE

PIECE	ETAGE	ELEMENTS	DESCRIPTIF LABORATOIRE	Echantillon	REPERAGE	ETAT	RESULTAT
Entrée	R+1	Enduit / Calicot	Enduit plâtreux blanc + carton non séparable + matériau plâtreux beige non séparable + papier non séparable + peintures multiples non séparable	25LAW0102P002	Mur D	BON ETAT	Amiante détecté (Chrysotile)
Entrée	R+1	Dalle de sol	Colle polymère jaune non séparable + colle bitumineuse noire + ragréage gris en faible quantité non séparable	25LAW0102P004	Sol	DEGRADATION PARTIELLE	Fr2:Amiante détecté (Chrysotile)

PIECE	ETAGE	ELEMENTS	DESCRIPTIF LABORATOIRE	Echantillon	REPERAGE	ETAT	RESULTAT
Cuisine	R+1	Enduit / Calicot	Enduit plâtreux blanc en faible quantité non séparable + carton non séparable + matériau plâtreux beige non séparable + papier non séparable + peintures multiples	25LAW0102P008	Mur A	BON ETAT	Amiante détecté (Chrysotile)

JP : Jugement Personnel, ZPSO : Zone présentant des similitudes d'Ouvrage

LA LISTE DES MATERIAUX SUSCEPTIBLES DE CONTENIR DE L'AMIANTE, MAIS N'EN CONTENANT PAS.

PIECE	ETAGE	ELEMENTS	DESCRIPTIF LABORATOIRE	Echantillon	REPERAGE	ETAT	RESULTAT	METHODE
Entrée	R+1	Enduit / Peinture béton	Enduit compact gris hétérogène	25LAW0102P001	Mur A	BON ETAT	Fr1:Amiante non détecté	RESULTAT ANALYSE
Entrée	R+1	Enduit / Peinture béton	Peinture	25LAW0102P001	Mur A	BON ETAT	Fr2:Amiante non détecté	RESULTAT ANALYSE
Chambre 1	R+1	Enduit / Peinture béton	Enduit compact gris hétérogène	25LAW0102P001	Mur A	BON ETAT	Fr1:Amiante non détecté	ZPSO
Chambre 1	R+1	Enduit / Peinture béton	Peinture	25LAW0102P001	Mur A	BON ETAT	Fr2:Amiante non détecté	ZPSO
Chambre 2	R+1	Enduit / Peinture béton	Enduit compact gris hétérogène	25LAW0102P001	Mur C	BON ETAT	Fr1:Amiante non détecté	ZPSO
Chambre 2	R+1	Enduit / Peinture béton	Peinture	25LAW0102P001	Mur C	BON ETAT	Fr2:Amiante non détecté	ZPSO
Débarra s	R+1	Enduit / Peinture béton	Enduit compact gris hétérogène	25LAW0102P001	Mur B	BON ETAT	Fr1:Amiante non détecté	ZPSO
Débarra s	R+1	Enduit / Peinture béton	Peinture	25LAW0102P001	Mur B	BON ETAT	Fr2:Amiante non détecté	ZPSO
Entrée	R+1	Enduit / Peinture béton	Enduit compact gris hétérogène	25LAW0102P001	Mur B	BON ETAT	Fr1:Amiante non détecté	ZPSO
Entrée	R+1	Enduit / Peinture béton	Peinture	25LAW0102P001	Mur B	BON ETAT	Fr2:Amiante non détecté	ZPSO

PIECE	ETAGE	ELEMENTS	DESCRIPTIF LABORATOIRE	Echantillon	REPERAGE	ETAT	RESULTAT	METHODE
Entrée	R+1	Enduit / Peinture béton	Enduit compact gris hétérogène	25LAW0102P001	Mur F	BON ETAT	Fr1:Amiante non détecté	ZPSO
Entrée	R+1	Enduit / Peinture béton	Peinture	25LAW0102P001	Mur F	BON ETAT	Fr2:Amiante non détecté	ZPSO
Séjour	R+1	Enduit / Peinture béton	Enduit compact gris hétérogène	25LAW0102P001	Mur A	BON ETAT	Fr1:Amiante non détecté	ZPSO
Séjour	R+1	Enduit / Peinture béton	Peinture	25LAW0102P001	Mur A	BON ETAT	Fr2:Amiante non détecté	ZPSO
Séjour	R+1	Enduit / Peinture béton	Enduit compact gris hétérogène	25LAW0102P001	Mur C	BON ETAT	Fr1:Amiante non détecté	ZPSO
Séjour	R+1	Enduit / Peinture béton	Peinture	25LAW0102P001	Mur C	BON ETAT	Fr2:Amiante non détecté	ZPSO
Séjour	R+1	Enduit / Peinture béton	Enduit compact gris hétérogène	25LAW0102P001	Mur D	BON ETAT	Fr1:Amiante non détecté	ZPSO
Séjour	R+1	Enduit / Peinture béton	Peinture	25LAW0102P001	Mur D	BON ETAT	Fr2:Amiante non détecté	ZPSO
Entrée	R+1	Enduit / Peinture béton	Enduit plâtreux blanc en vrac avec poussières + peintures multiples non séparable	25LAW0102P003	Plafond	DEGRADATION PARTIELLE	Amiante non détecté	RESULTAT ANALYSE
Chambre 1	R+1	Enduit / Peinture béton	Enduit plâtreux blanc en vrac avec poussières + peintures multiples non séparable	25LAW0102P003	Plafond	DEGRADATION PARTIELLE	Amiante non détecté	ZPSO
Chambre 2	R+1	Enduit / Peinture béton	Enduit plâtreux blanc en vrac avec poussières + peintures multiples non séparable	25LAW0102P003	Plafond	DEGRADATION PARTIELLE	Amiante non détecté	ZPSO

PIECE	ETAGE	ELEMENTS	DESCRIPTIF LABORATOIRE	Echantillon	REPERAGE	ETAT	RESULTAT	METHODE
Débarra s	R+1	Enduit / Peinture béton	Enduit plâtreux blanc en vrac avec poussières + peintures multiples non séparable	25LAW0102P00 3	Plafond	DEGRADATIO N PARTIELLE	Amiante non détecté	ZPSO
Entrée	R+1	Dalle de sol	Revêtement cassant beige	25LAW0102P00 4	Sol	DEGRADATIO N PARTIELLE	Fr1:Amiant e non détecté	RESULTAT ANALYSE
Chamb re 1	R+1	Dalle de sol	Revêtement cassant beige	25LAW0102P00 4	Sol	DEGRADATIO N PARTIELLE	Fr1:Amiant e non détecté	ZPSO
Chamb re 2	R+1	Dalle de sol	Revêtement cassant beige	25LAW0102P00 4	Sol	DEGRADATIO N PARTIELLE	Fr1:Amiant e non détecté	ZPSO
Cuisine	R+1	Dalle de sol	Revêtement cassant beige	25LAW0102P00 4	Sol	DEGRADATIO N PARTIELLE	Fr1:Amiant e non détecté	ZPSO
Débarra s	R+1	Dalle de sol	Revêtement cassant beige	25LAW0102P00 4	Sol	DEGRADATIO N PARTIELLE	Fr1:Amiant e non détecté	ZPSO
Salle de bains	R+1	Dalle de sol	Revêtement cassant beige	25LAW0102P00 4	Sol	DEGRADATIO N PARTIELLE	Fr1:Amiant e non détecté	ZPSO
Séjour	R+1	Dalle de sol	Revêtement cassant beige	25LAW0102P00 4	Sol	DEGRADATIO N PARTIELLE	Fr1:Amiant e non détecté	ZPSO
WC	R+1	Dalle de sol	Revêtement cassant beige	25LAW0102P00 4	Sol	DEGRADATIO N PARTIELLE	Fr1:Amiant e non détecté	ZPSO
Séjour	R+1	Dalle de polystyrène s	Polystyrène + colle polymère beige non séparable + peinture non séparable	25LAW0102P00 5	Plafond	DEGRADATIO N PARTIELLE	Amiante non détecté	RESULTAT ANALYSE
Cuisine	R+1	Enduit / Peinture béton	Peintures multiples	25LAW0102P00 6	Mur B	DEGRADATIO N PARTIELLE	Fr1:Amiant e non détecté	RESULTAT ANALYSE
Cuisine	R+1	Enduit / Peinture béton	Enduit plâtreux blanc	25LAW0102P00 6	Mur B	DEGRADATIO N PARTIELLE	Fr2:Amiant e non détecté	RESULTAT ANALYSE
Cuisine	R+1	Enduit / Peinture béton	Peintures multiples	25LAW0102P00 6	Mur C	DEGRADATIO N PARTIELLE	Fr1:Amiant e non détecté	ZPSO
Cuisine	R+1	Enduit / Peinture béton	Enduit plâtreux blanc	25LAW0102P00 6	Mur C	DEGRADATIO N PARTIELLE	Fr2:Amiant e non détecté	ZPSO

PIECE	ETAGE	ELEMENTS	DESCRIPTIF LABORATOIRE	Echantillon	REPERAGE	ETAT	RESULTAT	METHODE
Salle de bains	R+1	Enduit / Peinture béton	Peintures multiples	25LAW0102P006	Mur A	DEGRADATION PARTIELLE	Fr1:Amiante non détecté	ZPSO
Salle de bains	R+1	Enduit / Peinture béton	Enduit plâtreux blanc	25LAW0102P006	Mur A	DEGRADATION PARTIELLE	Fr2:Amiante non détecté	ZPSO
Salle de bains	R+1	Enduit / Peinture béton	Peintures multiples	25LAW0102P006	Mur B	DEGRADATION PARTIELLE	Fr1:Amiante non détecté	ZPSO
Salle de bains	R+1	Enduit / Peinture béton	Enduit plâtreux blanc	25LAW0102P006	Mur B	DEGRADATION PARTIELLE	Fr2:Amiante non détecté	ZPSO
Salle de bains	R+1	Enduit / Peinture béton	Peintures multiples	25LAW0102P006	Mur D	DEGRADATION PARTIELLE	Fr1:Amiante non détecté	ZPSO
Salle de bains	R+1	Enduit / Peinture béton	Enduit plâtreux blanc	25LAW0102P006	Mur D	DEGRADATION PARTIELLE	Fr2:Amiante non détecté	ZPSO
Salle de bains	R+1	Enduit / Peinture béton	Peintures multiples	25LAW0102P006	Mur E	DEGRADATION PARTIELLE	Fr1:Amiante non détecté	ZPSO
Salle de bains	R+1	Enduit / Peinture béton	Enduit plâtreux blanc	25LAW0102P006	Mur E	DEGRADATION PARTIELLE	Fr2:Amiante non détecté	ZPSO
WC	R+1	Enduit / Peinture béton	Peintures multiples	25LAW0102P006	Mur C	DEGRADATION PARTIELLE	Fr1:Amiante non détecté	ZPSO
WC	R+1	Enduit / Peinture béton	Enduit plâtreux blanc	25LAW0102P006	Mur C	DEGRADATION PARTIELLE	Fr2:Amiante non détecté	ZPSO
Cuisine	R+1	Enduit / Peinture	Enduit plâtreux blanc en faible quantité non séparable + peintures multiples en vrac + matériau gris en faible quantité non séparable	25LAW0102P007	Mur D	DEGRADATION PARTIELLE	Amiante non détecté	RESULTAT ANALYSE

PIECE	ETAGE	ELEMENTS	DESCRIPTIF LABORATOIRE	Echantillon	REPERAGE	ETAT	RESULTAT	METHODE
Salle de bains	R+1	Enduit / Peinture	Enduit plâtreux blanc en faible quantité non séparable + peintures multiples en vrac + matériau gris en faible quantité non séparable	25LAW0102P00 7	Mur C	DEGRADATIO N PARTIELLE	Amiante non détecté	ZPSO
WC	R+1	Enduit / Peinture	Enduit plâtreux blanc en faible quantité non séparable + peintures multiples en vrac + matériau gris en faible quantité non séparable	25LAW0102P00 7	Mur B	DEGRADATIO N PARTIELLE	Amiante non détecté	ZPSO
Cuisine	R+1	Enduit / Peinture béton	Enduit plâtreux blanc en vrac + peintures multiples non séparable	25LAW0102P00 9	Plafond	DEGRADATIO N PARTIELLE	Amiante non détecté	RESULTAT ANALYSE
Salle de bains	R+1	Enduit / Peinture béton	Enduit plâtreux blanc en vrac + peintures multiples non séparable	25LAW0102P00 9	Plafond	DEGRADATIO N PARTIELLE	Amiante non détecté	ZPSO
WC	R+1	Enduit / Peinture béton	Enduit plâtreux blanc en vrac + peintures multiples non séparable	25LAW0102P00 9	Plafond	DEGRADATIO N PARTIELLE	Amiante non détecté	ZPSO

PIECE	ETAG E	ELEMENTS	DESCRIPTIF LABORATOIR E	Echantillon	REPERAG E	ETAT	RESULTAT	METHOD E
Chambre 1	R+1	Isolant	Matériau mousse blanche + colle polymère beige non séparable + papier non séparable + peinture en faible quantité non séparable	25LAW0102P010	Mur C	BON ETAT	Fr1:Amiante non détecté	RESULTAT ANALYSE
Chambre 1	R+1	Isolant	Matériau blanc en vrac	25LAW0102P010	Mur C	BON ETAT	Fr2:Amiante non détecté	RESULTAT ANALYSE
Chambre 1	R+1	Isolant	Matériau mousse blanche + colle polymère beige non séparable + papier non séparable + peinture en faible quantité non séparable	25LAW0102P010	Mur B	BON ETAT	Fr1:Amiante non détecté	ZPSO
Chambre 1	R+1	Isolant	Matériau blanc en vrac	25LAW0102P010	Mur B	BON ETAT	Fr2:Amiante non détecté	ZPSO
Chambre 2	R+1	Isolant	Matériau mousse blanche + colle polymère beige non séparable + papier non séparable + peinture en faible quantité non séparable	25LAW0102P010	Mur A	BON ETAT	Fr1:Amiante non détecté	ZPSO
Chambre 2	R+1	Isolant	Matériau blanc en vrac	25LAW0102P010	Mur A	BON ETAT	Fr2:Amiante non détecté	ZPSO

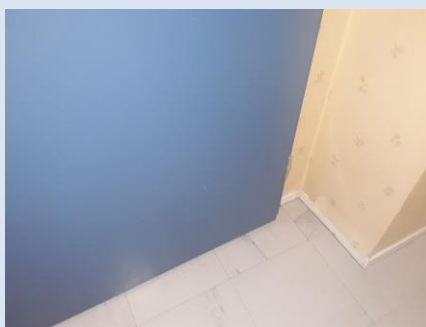
PIECE	ETAGE	ELEMENTS	DESCRIPTIF LABORATOIRE	Echantillon	REPERAGE	ETAT	RESULTAT	METHODE
Chambre 2	R+1	Isolant	Matériau mousse blanche + colle polymère beige non séparable + papier non séparable + peinture en faible quantité non séparable	25LAW0102P010	Mur B	BON ETAT	Fr1:Amiante non détecté	ZPSO
Chambre 2	R+1	Isolant	Matériau blanc en vrac	25LAW0102P010	Mur B	BON ETAT	Fr2:Amiante non détecté	ZPSO

JP : Jugement Personnel, ZPSO : Zone présentant des similitudes d'Ouvrage

ANNEXE 1 – PHOTOS DES ELEMENTS AMIANTES ET/OU NON AMIANTES

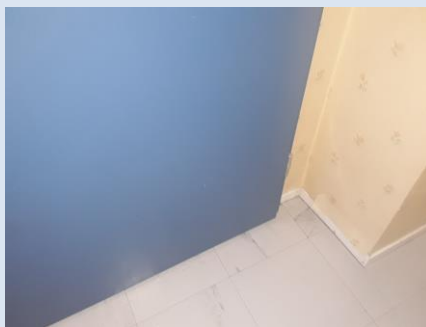
PRELEVEMENT : 25LAW0102P001			
NOM DU CLIENT	NUMERO DU DOSSIER		PIECE OU LOCAL
OPH77	25LAW0102 09/10/2019		Entrée (R+1)
ELEMENT	DESCRIPTIF DU LABORATOIRE	DATE DE PRELEVEMENT	NOM DE L'OPERATEUR
Enduit / Peinture béton	Enduit compact gris hétérogène	09/10/2019	IZABACHENE Lyes
LOCALISATION		RESULTAT	
Mur A		Fr1:Amiante non détecté	

EMPLACEMENT



PRELEVEMENT : 25LAW0102P001			
NOM DU CLIENT	NUMERO DU DOSSIER		PIECE OU LOCAL
OPH77	25LAW0102 09/10/2019		Entrée (R+1)
ELEMENT	DESCRIPTIF DU LABORATOIRE	DATE DE PRELEVEMENT	NOM DE L'OPERATEUR
Enduit / Peinture béton	Peinture	09/10/2019	IZABACHENE Lyes
LOCALISATION		RESULTAT	
Mur A		Fr2:Amiante non détecté	

EMPLACEMENT



PRELEVEMENT : 25LAW0102P002			
NOM DU CLIENT	NUMERO DU DOSSIER	PIECE OU LOCAL	
OPH77	25LAW0102 09/10/2019	Entrée (R+1)	
ELEMENT	DESCRIPTIF DU LABORATOIRE	DATE DE PRELEVEMENT	NOM DE L'OPERATEUR
Enduit / Calicot	Enduit plâtreux blanc + carton non séparable + matériau plâtreux beige non séparable + papier non séparable + peintures multiples non séparable	09/10/2019	IZABACHENE Lyes
LOCALISATION		RESULTAT	
Mur D		Amiante détecté (Chrysotile)	

EMPLACEMENT


PRELEVEMENT : 25LAW0102P003			
NOM DU CLIENT	NUMERO DU DOSSIER	PIECE OU LOCAL	
OPH77	25LAW0102 09/10/2019	Entrée (R+1)	
ELEMENT	DESCRIPTIF DU LABORATOIRE	DATE DE PRELEVEMENT	NOM DE L'OPERATEUR
Enduit / Peinture béton	Enduit plâtreux blanc en vrac avec poussières + peintures multiples non séparable	09/10/2019	IZABACHENE Lyes
LOCALISATION		RESULTAT	
Plafond		Amiante non détecté	

EMPLACEMENT


PRELEVEMENT : 25LAW0102P004			
NOM DU CLIENT	NUMERO DU DOSSIER		PIECE OU LOCAL
OPH77	25LAW0102 09/10/2019		Entrée (R+1)
ELEMENT	DESCRIPTIF DU LABORATOIRE	DATE DE PRELEVEMENT	NOM DE L'OPERATEUR
Dalle de sol	Revêtement cassant beige	09/10/2019	IZABACHENE Lyes
LOCALISATION		RESULTAT	
Sol		Fr1:Amiante non détecté	

EMPLACEMENT



PRELEVEMENT : 25LAW0102P004			
NOM DU CLIENT	NUMERO DU DOSSIER		PIECE OU LOCAL
OPH77	25LAW0102 09/10/2019		Entrée (R+1)
ELEMENT	DESCRIPTIF DU LABORATOIRE	DATE DE PRELEVEMENT	NOM DE L'OPERATEUR
Dalle de sol	Colle polymère jaune non séparable + colle bitumineuse noire + ragréage gris en faible quantité non séparable	09/10/2019	IZABACHENE Lyes
LOCALISATION		RESULTAT	
Sol		Fr2:Amiante détecté (Chrysotile)	

EMPLACEMENT



PRELEVEMENT : 25LAW0102P005			
NOM DU CLIENT	NUMERO DU DOSSIER	PIECE OU LOCAL	
OPH77	25LAW0102 09/10/2019	Séjour (R+1)	
ELEMENT	DESCRIPTIF DU LABORATOIRE	DATE DE PRELEVEMENT	NOM DE L'OPERATEUR
Dalle de polystyrènes	Polystyrène + colle polymère beige non séparable + peinture non séparable	09/10/2019	IZABACHENE Lyes
LOCALISATION		RESULTAT	
Plafond		Amiante non détecté	

EMPLACEMENT

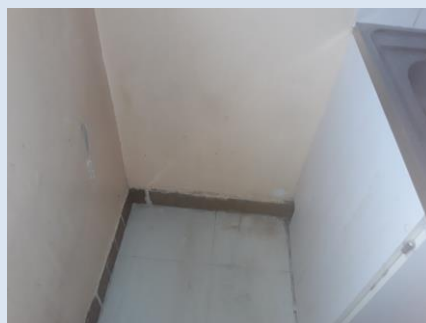

PRELEVEMENT : 25LAW0102P006			
NOM DU CLIENT	NUMERO DU DOSSIER	PIECE OU LOCAL	
OPH77	25LAW0102 09/10/2019	Cuisine (R+1)	
ELEMENT	DESCRIPTIF DU LABORATOIRE	DATE DE PRELEVEMENT	NOM DE L'OPERATEUR
Enduit / Peinture béton	Peintures multiples	09/10/2019	IZABACHENE Lyes
LOCALISATION		RESULTAT	
Mur B		Fr1:Amiante non détecté	

EMPLACEMENT


PRELEVEMENT : 25LAW0102P006			
NOM DU CLIENT	NUMERO DU DOSSIER		PIECE OU LOCAL
OPH77	25LAW0102 09/10/2019		Cuisine (R+1)
ELEMENT	DESCRIPTIF DU LABORATOIRE	DATE DE PRELEVEMENT	NOM DE L'OPERATEUR
Enduit / Peinture béton	Enduit plâtreux blanc	09/10/2019	IZABACHENE Lyes
LOCALISATION		RESULTAT	
Mur B		Fr2:Amiante non détecté	

EMPLACEMENT


PRELEVEMENT : 25LAW0102P007			
NOM DU CLIENT	NUMERO DU DOSSIER		PIECE OU LOCAL
OPH77	25LAW0102 09/10/2019		Cuisine (R+1)
ELEMENT	DESCRIPTIF DU LABORATOIRE	DATE DE PRELEVEMENT	NOM DE L'OPERATEUR
Enduit / Peinture	Enduit plâtreux blanc en faible quantité non séparable + peintures multiples en vrac + matériau gris en faible quantité non séparable	09/10/2019	IZABACHENE Lyes
LOCALISATION		RESULTAT	
Mur D		Amiante non détecté	

EMPLACEMENT


PRELEVEMENT : 25LAW0102P008			
NOM DU CLIENT	NUMERO DU DOSSIER	PIECE OU LOCAL	
OPH77	25LAW0102 09/10/2019	Cuisine (R+1)	
ELEMENT	DESCRIPTIF DU LABORATOIRE	DATE DE PRELEVEMENT	NOM DE L'OPERATEUR
Enduit / Calicot	Enduit plâtreux blanc en faible quantité non séparable + carton non séparable + matériau plâtreux beige non séparable + papier non séparable + peintures multiples	09/10/2019	IZABACHENE Lyes
LOCALISATION		RESULTAT	
Mur A		Amiante détecté (Chrysotile)	

EMPLACEMENT


PRELEVEMENT : 25LAW0102P009			
NOM DU CLIENT	NUMERO DU DOSSIER	PIECE OU LOCAL	
OPH77	25LAW0102 09/10/2019	Cuisine (R+1)	
ELEMENT	DESCRIPTIF DU LABORATOIRE	DATE DE PRELEVEMENT	NOM DE L'OPERATEUR
Enduit / Peinture béton	Enduit plâtreux blanc en vrac + peintures multiples non séparable	09/10/2019	IZABACHENE Lyes
LOCALISATION		RESULTAT	
Plafond		Amiante non détecté	

EMPLACEMENT


PRELEVEMENT : 25LAW0102P010			
NOM DU CLIENT	NUMERO DU DOSSIER	PIECE OU LOCAL	
OPH77	25LAW0102 09/10/2019	Chambre 1 (R+1)	
ELEMENT	DESCRIPTIF DU LABORATOIRE	DATE DE PRELEVEMENT	NOM DE L'OPERATEUR
Isolant	Matériau mousse blanche + colle polymère beige non séparable + papier non séparable + peinture en faible quantité non séparable	09/10/2019	IZABACHENE Lyes
LOCALISATION		RESULTAT	
Mur C		Fr1:Amiante non détecté	
EMPLACEMENT			



PRELEVEMENT : 25LAW0102P010			
NOM DU CLIENT	NUMERO DU DOSSIER	PIECE OU LOCAL	
OPH77	25LAW0102 09/10/2019	Chambre 1 (R+1)	
ELEMENT	DESCRIPTIF DU LABORATOIRE	DATE DE PRELEVEMENT	NOM DE L'OPERATEUR
Isolant	Matériau blanc en vrac	09/10/2019	IZABACHENE Lyes
LOCALISATION		RESULTAT	
Mur C		Fr2:Amiante non détecté	
EMPLACEMENT			



ANNEXE 3 – PROCES VERBAUX D'ANALYSES



Parc Edonia - Bât. R - Rue de la Terre Adèle - CS n° 66862
35768 SAINT-GREGOIRE CEDEX
Tel : 02.99.35.41.41
Fax : 02.99.35.41.42
www.itga.fr

Accréditation n° 1-5967



Liste des sites et portées disponibles sur www.cofrac.fr

L'accréditation du COFRAC atteste de la compétence des laboratoires pour les seuls essais couverts par l'accréditation qui sont identifiés par le symbole :

RAPPORT SYNTHÉTIQUE D'ANALYSE NUMÉRO IT0719-93161 EN DATE DU 18/10/2019 RECHERCHE ET IDENTIFICATION D'AMIANTE SUR PRELEVEMENT(S) DE MATERIAU(X)

*Ce rapport ne concerne que les échantillons soumis à l'analyse tels qu'ils ont été reçus au laboratoire.
Les informations fournies par le client sont simplement retranscrites et identifiées comme telles.*

Client : SOCOTEC DIAGNOSTIC - AGENCE POISSY 33 bis boulevard Gambetta 3ème étage 78300 POISSY	Réf. Commande ITGA : IT0719-93161 Réf. Commande Client : 25LAW0102-01
--	--

Prélèvement(s) : Reçu au laboratoire le : 16/10/2019

Préparation(s) : Effectuée de façon à être représentative de l'échantillon

- ou
- Pour une analyse au Microscope Optique à Lumière Polarisée (MOLP): Prélèvement et montage adapté sur lame de microscopie
 - Pour une analyse au Microscope Electronique à Transmission Analytique (META) en fonction de la nature de la prise d'essai:
 - (1)- Broyage en milieu aqueux et récupération des particules sur grilles de microscopie (méthode interne : IT085)
 - (2)- Attaque chimique, broyage et récupération des particules sur grilles de microscopie (méthode interne : IT286)

Technique(s) : Microscopie Optique à Lumière Polarisée (guide IISG 248 - Appendice 2): Morphologie et critères optiques

Analytiques(s) : La détection de fibres d'amiante optiquement observables est garantie si la teneur est supérieure ou égale à 0,1 % en masse.
ou
- Microscopie Electronique à Transmission Analytique (parties pertinentes de la norme NF X 43-050): Morphologie, EDX et diffraction électronique
La détection de fibres d'amiante est garantie si la teneur est supérieure ou égale à 0,1 % en masse.

Résultat(s) :

Fraction analysée	Technique analytique (Méthode de préparation)	Nombre de préparations	Date d'analyse	Résultat / Variété d'amiante
Réf dossier client : 25LAW0102-01 - 277 RUE DU LT MOISANT 77190 DAMMARRIE LES LYS				Réf échantillon ITGA : IT071910-35223
Réf échantillon client : 25LAW0102P001 / LOGEMENTS COLLECTIFS - - - / Entrée Mur A Enduit Peinture béton				Description ITGA : Enduit compact gris hétérogène / Peinture
* Enduit compact gris hétérogène	META (1)	1	18/10/2019	Amiante non détecté / -
* Peinture	META (1)	1	18/10/2019	Amiante non détecté / -
Réf dossier client : 25LAW0102-01 - 277 RUE DU LT MOISANT 77190 DAMMARRIE LES LYS				Réf échantillon ITGA : IT071910-35224
Réf échantillon client : 25LAW0102P002 / LOGEMENTS COLLECTIFS - - - / Entrée Mur D Enduit Calkot				Description ITGA : Enduit plâtreux blanc / Carton / Matériau plâtreux beige / Papier / Peintures multiples
* Enduit plâtreux blanc + carton non séparable + matériau plâtreux beige non séparable + papier non séparable + peintures multiples non séparable	META (1)	1	18/10/2019	Présence de fibres d'amiante / Chrysotile
Réf dossier client : 25LAW0102-01 - 277 RUE DU LT MOISANT 77190 DAMMARRIE LES LYS				Réf échantillon ITGA : IT071910-35225
Réf échantillon client : 25LAW0102P003 / LOGEMENTS COLLECTIFS - - - / Entrée Plafond Enduit Peinture béton				Description ITGA : Enduit plâtreux blanc en vrac avec poussières / Peintures multiples
* Enduit plâtreux blanc en vrac avec poussières + peintures multiples non séparable	META (1)	1	18/10/2019	Amiante non détecté / -

La reproduction de ce rapport n'est autorisée que sous sa forme intégrale ; ce rapport ne doit pas être reproduit partiellement sans l'approbation du laboratoire.

Sauf demande particulière et écrite du client, les échantillons sont conservés pendant 6 mois et les rapports pendant 2 ans.

DTA 164-01 rev 07

Page 1/3

RAPPORT SYNTHÉTIQUE D'ANALYSE NUMÉRO IT0719-93161 EN DATE DU 18/10/2019
RECHERCHE ET IDENTIFICATION D'AMIANTE SUR PRELEVEMENT(S) DE MATERIAU(X)

Fraction analysée	Technique analytique (Méthode de préparation)	Nombre de préparations	Date d'analyse	Résultat / Variété d'amiante
Réf dossier client : 25LAW0102-01 - 277 RUE DU LT MOISANT 77190 DAMMARRIE LES LYS Réf échantillon client : 25LAW0102P004 / LOGEMENTS COLLECTIFS - - - / Entrée Sol Dalle de sol				Réf échantillon ITGA : IT071910-35226 Description ITGA : Revêtement cassant beige / Colle polymère jaune / Colle bitumeuse noire / Ragrée gris en faible quantité
* Revêtement cassant beige	META (1)	1	18/10/2019	Amiante non détecté / -
* Colle polymère jaune non séparable + colle bitumeuse noire + ragréage gris en faible quantité non séparable	MOLP	1	17/10/2019	Présence de fibres d'amiante / Chrysotile
Réf dossier client : 25LAW0102-01 - 277 RUE DU LT MOISANT 77190 DAMMARRIE LES LYS Réf échantillon client : 25LAW0102P005 / LOGEMENTS COLLECTIFS - - - / Séjour Plafond Dalle de polystyrènes				Réf échantillon ITGA : IT071910-35227 Description ITGA : Polystyrène / Colle polymère beige / Peinture
* Polystyrène + colle polymère beige non séparable + peinture non séparable	META (2)	1	18/10/2019	Amiante non détecté / -
Réf dossier client : 25LAW0102-01 - 277 RUE DU LT MOISANT 77190 DAMMARRIE LES LYS Réf échantillon client : 25LAW0102P006 / LOGEMENTS COLLECTIFS - - - / Cuisine Mur B Enduit Peinture béton				Réf échantillon ITGA : IT071910-35228 Description ITGA : Enduit plâtreux blanc / Peintures multiples
* Peintures multiples	META (1)	1	18/10/2019	Amiante non détecté / -
* Enduit plâtreux blanc	META (1)	3	18/10/2019	Amiante non détecté / -
Réf dossier client : 25LAW0102-01 - 277 RUE DU LT MOISANT 77190 DAMMARRIE LES LYS Réf échantillon client : 25LAW0102P007 / LOGEMENTS COLLECTIFS - - - / Cuisine Mur D Enduit Peinture				Réf échantillon ITGA : IT071910-35229 Description ITGA : Enduit plâtreux blanc en faible quantité / Peintures multiples en vrac / Matériau gris en faible quantité
* Enduit plâtreux blanc en faible quantité non séparable + peintures multiples en vrac + matériau gris en faible quantité non séparable	META (1)	2	18/10/2019	Amiante non détecté / -
Réf dossier client : 25LAW0102-01 - 277 RUE DU LT MOISANT 77190 DAMMARRIE LES LYS Réf échantillon client : 25LAW0102P008 / LOGEMENTS COLLECTIFS - - - / Cuisine Mur A Enduit Calicot				Réf échantillon ITGA : IT071910-35230 Description ITGA : Enduit plâtreux blanc en faible quantité / Carton / Matériau plâtreux beige / Papier / Peintures multiples
* Enduit plâtreux blanc en faible quantité non séparable + carton non séparable + matériau plâtreux beige non séparable + papier non séparable + peintures multiples	META (1)	1	18/10/2019	Présence de fibres d'amiante / Chrysotile
Réf dossier client : 25LAW0102-01 - 277 RUE DU LT MOISANT 77190 DAMMARRIE LES LYS Réf échantillon client : 25LAW0102P009 / LOGEMENTS COLLECTIFS - - - / Cuisine Plafond Enduit Peinture béton				Réf échantillon ITGA : IT071910-35231 Description ITGA : Enduit plâtreux blanc en vrac / Peintures multiples
* Enduit plâtreux blanc en vrac + peintures multiples non séparable	META (1)	1	18/10/2019	Amiante non détecté / -
Réf dossier client : 25LAW0102-01 - 277 RUE DU LT MOISANT 77190 DAMMARRIE LES LYS Réf échantillon client : 25LAW0102P010 / LOGEMENTS COLLECTIFS - - - / Chambre 1 Mur C Isolant				Réf échantillon ITGA : IT071910-35232 Description ITGA : Matériau mousse blanche / Colle polymère beige / Papier / Peinture en faible quantité / Matériau blanc en vrac
* Matériau mousse blanche + colle polymère beige non séparable + papier non séparable + peinture en faible quantité non séparable	META (2)	1	18/10/2019	Amiante non détecté / -
* Matériau blanc en vrac	META (1)	1	18/10/2019	Amiante non détecté / -

La reproduction de ce rapport n'est autorisée que sous sa forme intégrale ; ce rapport ne doit pas être reproduit partiellement sans l'approbation du laboratoire.

Sauf demande particulière et écrite du client, les échantillons sont conservés pendant 6 mois et les rapports pendant 2 ans.


DTA 164-01 rev 07

Page 2/3

RAPPORT SYNTHÉTIQUE D'ANALYSE NUMÉRO IT0719-93161 EN DATE DU 18/10/2019
RECHERCHE ET IDENTIFICATION D'AMIANTE SUR PRELEVEMENT(S) DE MATERIAU(X)

Fraction analysée	Technique analytique (Méthode de préparation)	Nombre de préparations	Date d'analyse	Résultat / Variété d'amiante
-------------------	--	---------------------------	-------------------	------------------------------

Validé par : Giovanni ANTOLA SILVA - Analyste



La reproduction de ce rapport n'est autorisée que sous sa forme intégrale ; ce rapport ne doit pas être reproduit partiellement sans l'approbation du laboratoire.

Sauf demande particulière et écrite du client, les échantillons sont conservés pendant 6 mois et les rapports pendant 2 ans.

DTA164-01 rev 07

Page 3/3

ATTESTATION(S)



Votre attestation Responsabilité Civile

AXA France IARD dont le siège social se situe 313, Terrasses de l'Arche 92727 Nanterre Cedex atteste que :
SOCOTEC DIAGNOSTIC, 1 rue des Dardanelles 75017 Paris

Est titulaire du contrat d'assurance n° 10158549604 ayant pris effet le 01/03/2018. Ce contrat garantit les conséquences pécuniaires de la Responsabilité civile pouvant lui incomber du fait de l'exercice des activités de **DIAGNOSTICS TECHNIQUES IMMOBILIERS** suivantes :

<p>AMIANTE : ETAT MENTIONNANT LA PRESENCE OU L'ABSENCE DE MATERIAUX CONTENANT DE L'AMIANTE DIAGNOSTIC TECHNIQUE AMIANTE DIAGNOSTIC AMIANTE PARTIES PRIVATIVES CONTROLE PERIODIQUE (AMIANTE) CONTROLE VISUEL APRES TRAVAUX (PLOMB - AMIANTE) REPERAGE AMIANTE AVANT/ APRES TRAVAUX ET DEMOLITION REPERAGE AMIANTE ET D'HAP SUR SURFACE BITUMEE ET ENROBES</p> <p>PLOMB : DIAGNOSTIC PLOMB DANS L'EAU CONSTAT DES RISQUES D'EXPOSITION AU PLOMB (CREP) DIAGNOSTIC DE RISQUE D'INTOXICATION AU PLOMB DANS LES PEINTURES (DRIPP) RECHERCHE DE PLOMB AVANT TRAVAUX / DEMOLITION</p> <p>ETAT PARASITAIRE : ETAT RELATIF A LA PRESENCE DE TERMITES ETAT PARASITAIRE (MERULES, VRILLETES, LYCTUS) INFORMATION SUR LA PRESENCE DE RISQUE DE MERULE (LOI ALUR)</p> <p>MESURES : MESURAGE LOI CARREZ ET LOI BOUTIN CALCULS DES MILLIEMES -TANTIEMES DE COPROPRIETE ET REALISATION DE PLANS ASSOCIES SELON LES TEXTES SUIVANTS : LOI 65-557 DU 10 JUILLET 1965, DECRET 67-223 DU 17 MARS 1967, DECRET 2004- 479 du 27 mai 2004 ET SUIVANTS FIXANT LE STATUT DE LA COPROPRIETE DES IMMEUBLES BATIS.</p> <p>AUTRES : ETAT DE L'INSTALLATION INTERIEURE DE GAZ ETAT DES RISQUES NATURELS, MINIERES ET TECHNOLOGIQUES (ENRNMT) DIAGNOSTIC DE PERFORMANCE ENERGETIQUE DPE INDIVIDUEL POUR MAISONS INDIVIDUELLES, APPARTEMENTS ET LOTS TERTIAIRES AFFECTES A DES IMMEUBLES A USAGE PRINCIPAL D'HABITATION, AINSI QUE LES ATTESTATIONS DE PRISE EN COMPTE DE LA REGLEMENTATION THERMIQUE.</p>	<p>ETAT DE L'INSTALLATION INTERIEURE D'ELECTRICITE. ETUDE REGLEMENTATION THERMIQUE 2005 ET 2012. DOCUMENT ETABLI A L'ISSUE DU CONTROLE DES INSTALLATIONS D'ASSAINISSEMENT NON COLLECTIF DIAGNOSTIC ASSAINISSEMENT AUTONOME ET COLLECTIF ETAT DES LIEUX LOCATIFS DIAGNOSTIC DE SECURITE PISCINE CERTIFICAT DE DECEANCE ET CERTIFICAT DE TRAVAUX DE REHABILITATION DIAGNOSTIC POUR OBTENTION DE PRET A TAUX ZERO INFILTROMETRIE-MESURES DE PERMEABILITE DU BATIMENT ET DES RESEAUX AERAIQUES THERMOGRAPHIE INFRAROUGE DIAGNOSTIC RADON : DANS TOUS TYPES DE BATIMENTS. DIAGNOSTIC DANS LE CADRE DE LA LOI SRU AVANT MISE EN COPROPRIETE DIAGNOSTIC DECHETS DE CHANTIER – ARTICLES R 111-43 A R 111-49 DU CODE DE LA CONSTRUCTION ET DE L'HABITATION DOCUMENT UNIQUE D'EVALUATION DES RISQUES COPROPRIETE - Articles L 230-2, III, R 230-1 DU CODE DU TRAVAIL DIAGNOSTIC TECHNIQUE GLOBAL (DTG) POUR LES COPROPRIETES- LOI N° 2014-366 POUR L'ACCES AU LOGEMENT ET UN URBANISME RENOVE « ALUR », A L'EXCLUSION DE MISSIONS RELEVANT D'UN PROFESSIONNEL DE LA VENTE OU DE LA LOCATION DE BIENS IMMOBILIERS. DIAGNOSTIC ACCESSIBILITE HANDICAPES EXPERTISE EN VALEUR VENALE ET LOCATIVE (SOUS RESERVE D'OBTENTION DE FORMATION) ETAT DESCRIPTIF DE DIVISION CENTRE DE FORMATION MESURES D'EMPOUSSIEREMENT AMIANTE AVEC STRATEGIE D'ECHANTILLONAGE DIAGNOSTIC QUALITE DE L'AIR INTERIEUR VERIFICATION PERIODIQUE ET INITIALE DES INSTALLATIONS ELECTRIQUES VERIFICATION PERIODIQUE ET INITIALE DES INSTALLATIONS DE GAZ VERIFICATION PERIODIQUE ET INITIALE DES ENGIS DE LEVAGE ET DE CHANTIER DIAGNOSTIC SECURITE INCENDIE CONTROLE DE SECURITE DES AIRES DE JEUX RECHERCHE DE METAUX LOURDS SUR TOUS TYPES D'OUVRAGES ET DE BÂTIMENTS</p>
---	--

La garantie Responsabilité civile professionnelle s'exerce à concurrence de 5.000.000 € par sinistre et par année d'assurance.

La présente attestation est valable du 6 SEPTEMBRE 2019 au 31 DECEMBRE 2019 et ne peut engager l'assureur au-delà des limites et conditions du contrat auquel elle se réfère.

Ce contrat permet à l'assuré de satisfaire à l'obligation d'assurance de responsabilité civile professionnelle résultant des dispositions de l'article R271-2 du Code de la Construction et de l'Habitation (décret n° 2006-1114 du 5 septembre 2006 relatif aux diagnostics techniques immobiliers) pour l'établissement des documents visés à l'article L271-4 dudit Code.

L'assuré doit être titulaire d'une certification de compétence en cours de validité délivrée par un organisme accrédité dans le domaine de la construction ou employer des salariés ou être constituée de personnes physiques qui disposent de ladite certification de compétence en cours de validité pour l'établissement des documents visés aux articles L271-4 et L134-1 du code de la Construction et de l'Habitation.
 A défaut la garantie n'est pas acquise.

Le présent document, établi par AXA, est valable jusqu'au 31 DECEMBRE 2019 sous réserve du paiement des cotisations. Il a pour objet d'attester l'existence d'un contrat. Il ne constitue toutefois pas une présomption d'application des garanties et ne peut engager AXA au-delà des clauses, conditions et limites du contrat auquel il se réfère. Les exceptions de garantie opposables au souscripteur le sont également aux bénéficiaires de l'indemnité (résiliation, nullité, règle proportionnelle, exclusions, déchéances, ...).

Toute adjonction autre que le cachet et la signature du représentant de la Société est réputée non écrite.

Fait à Le Bouscat, le 06/09/2019
 Pour la compagnie

VD ASSOCIES
 P.O. 81, Bd Pierre Pionnier
 33110 LE BOUSCAT
 RCS - 794 672 238 0045 - 03 56 10 22 00
 TEL - 05 56 70 95 75

CERTIFICAT DE COMPETENCES



Certificat

Diagnostics Techniques Immobiliers

La certification de compétences de personnes physiques est attribuée par GINGER CATED à :

IZABACHENE Lyes sous le numéro 1378

Cette certification concerne les spécialités de diagnostics suivantes :

	Intitulé du type de diagnostic technique immobilier	Date d'effet	Date d'expiration
<input checked="" type="checkbox"/>	Amiante Missions de repérage et de diagnostic de l'état de conservation des matériaux et produits contenant de l'amiante	03/09/2015	02/09/2020
<input checked="" type="checkbox"/>	Plomb Constat de risque d'exposition au plomb (CREP)	03/09/2015	02/09/2020
<input type="checkbox"/>	Mention Plomb: Diagnostic du risque d'intoxication par le plomb des peintures (DRIPP) Contrôle après travaux en présence de plomb (CTPP)		
<input checked="" type="checkbox"/>	Termites <input checked="" type="checkbox"/> France <input type="checkbox"/> Outremer:	10/09/2015	09/09/2020
<input type="checkbox"/>	DPE Diagnostic de performance énergétique		
<input type="checkbox"/>	Mention DPE: Diagnostic de performance énergétique tous types de bâtiments		
<input checked="" type="checkbox"/>	GAZ Etat des installations intérieures de gaz	07/08/2015	06/08/2020
<input checked="" type="checkbox"/>	Electricité Etat des installations intérieures d'électricité	28/09/2015	27/09/2020

Légende: C=Certification - R=Recertification - T=Transfert

Le mercredi 30 septembre 2015

Le Directeur Ginger Cated
Michel KRATIB



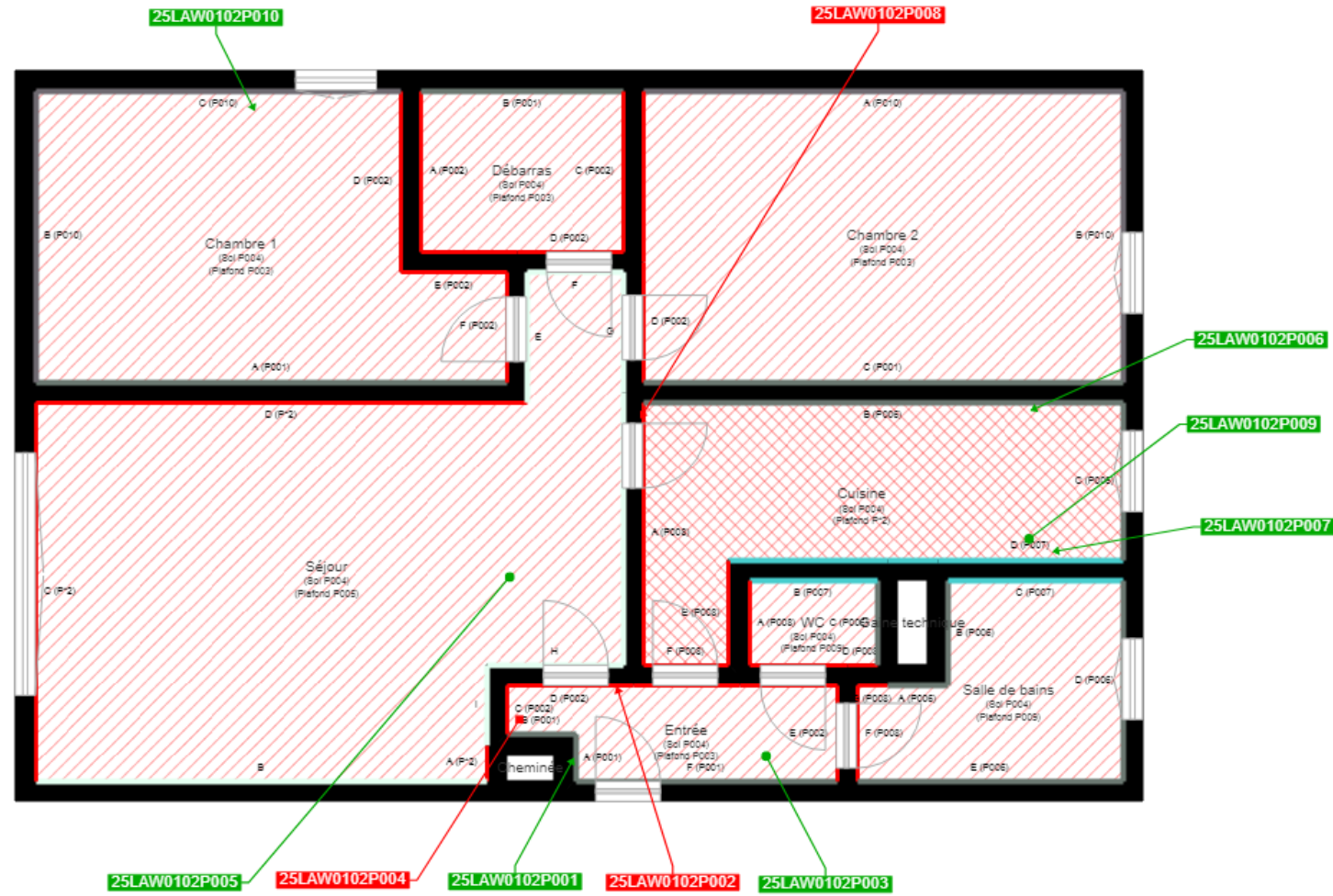

E20 - v12 du 14/10/2013
Ref: 30137819CC2015



GINGER CATED – ZAC La Clef Saint Pierre - 12 avenue Gay Lussac – 78 990 ELANCOURT
Téléphone : 01 30 85 24 60 – Email : certificated.contact@gingergroupe.com - Site : www.cated.fr

page 1 sur 2

PLANCHE DE REPÉRAGE	Zone : R+1	Vue de dessus
Auteur : IZABACHENE Lyes	Bien : 25LAW0102 - 2 277 RUE DU LT MOISANT 77190 DAMMARIE LES LYS	Chaque support/équipement identifié a fait l'objet d'un sondage par le technicien



	Cloisons Plaques de plâtre
	Murs Bois
	Murs Brique
	Murs périphériques / Plaques de plâtre
	Murs carreaux de plâtre
	Murs Béton / Enduit
	Murs porteurs et/ou mur de refend / Plaques de plâtre
	Murs périphériques / Doublage (plaque de plâtre + isolant)
	Torchis
	Murs Amiantés
	Murs Brique / Enduit
	Murs Brique plâtrière
	Murs Pierre
	

	Murs amiantés
	Prélèvements de sol amianté
	Prélèvements de sol non amiantés
	Prélèvements de plafond amiantés
	Prélèvements de plafond non amiantés
	Prélèvements de mur amiantés
	Prélèvements de mur non amiantés
	Autres types de prélèvements amiantés
	Autres types de prélèvements non amiantés
	Sols amiantés
	Plafonds amiantés
	Sols et plafonds amiantés
	Conduits amiantés
	Conduits non amiantés